

## Ficha de recollida de datos

### MVMC Pilrón

|  |   |
|--|---|
| <b>DENOMINACIÓN DA COMUNIDADE</b>                        | Pilrón  |
| <b>CONCELLO / PARROQUIA</b>                              | Leroño (Santa María)  |
| <b>DATOS PRINCIPAIS</b>                                  |   |
| <b>Superficie</b>  | 9 Hectáreas   |
| <b>Límites</b>   | Norte y Este: Fincas particulares de Souto<br>Sur: Monte de Socastro<br>Oeste: Monde de Eigrés                            |
| <b>Situación xeográfica</b>                              |   |
| <b>Altimetrías</b>                                       | Está formado porla parte baixa dunha ladeira con pendentes relativamente fortes e altitudes comprendidas entre 150 e 200m |
| <b>Características do clima</b>                          |   |
| <b>Estrutura de usos do solo</b>                         | Según o visor do mapa de usos do solo, o monte caracterízase pola gran superficie de coníferas.                           |
| <b>ORIXE HISTÓRICA</b>                                   |   |
| <b>Patrimonio etnográfico</b>                            |   |
| <b>Patrimonio natural</b>                                |   |
| <b>Actividades (Veciños)</b>                             | As actividades comúns da zona adaptadas á situación xeográfica o tipo de flora e fauna.                                   |
| <b>CATÁLOGO DE PAISAXES DOS MONTES DE TERRAS DE IRIA</b> |   |
| <b>Catálogo de paisaxes</b>                              | A zona sitúase na Área Paisaxística da Galicia Central, nas Terras de Santiago A Barcala.**                               |
| <b>Directrices de paisaxe</b>                            |   |

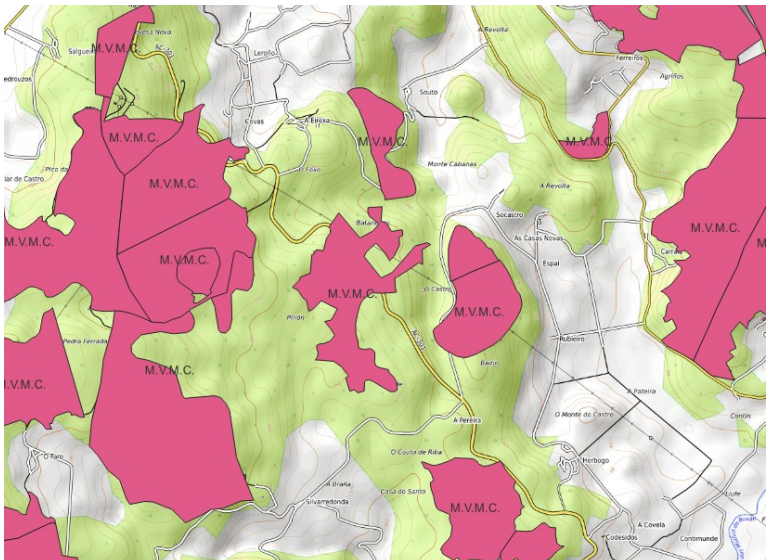
\* Datos obtidos da páxina web da Consellería do medio rural [enlace](#). Datos cartográficos para a realización dos diferentes mapas no distrito forestal IV e no visor do Instituto de Estudos do Territorio da Xunta de Galicia.

\*\*Datos obtidos da páxina do Catálogo de Paisaxes mediante o [enlace](#).

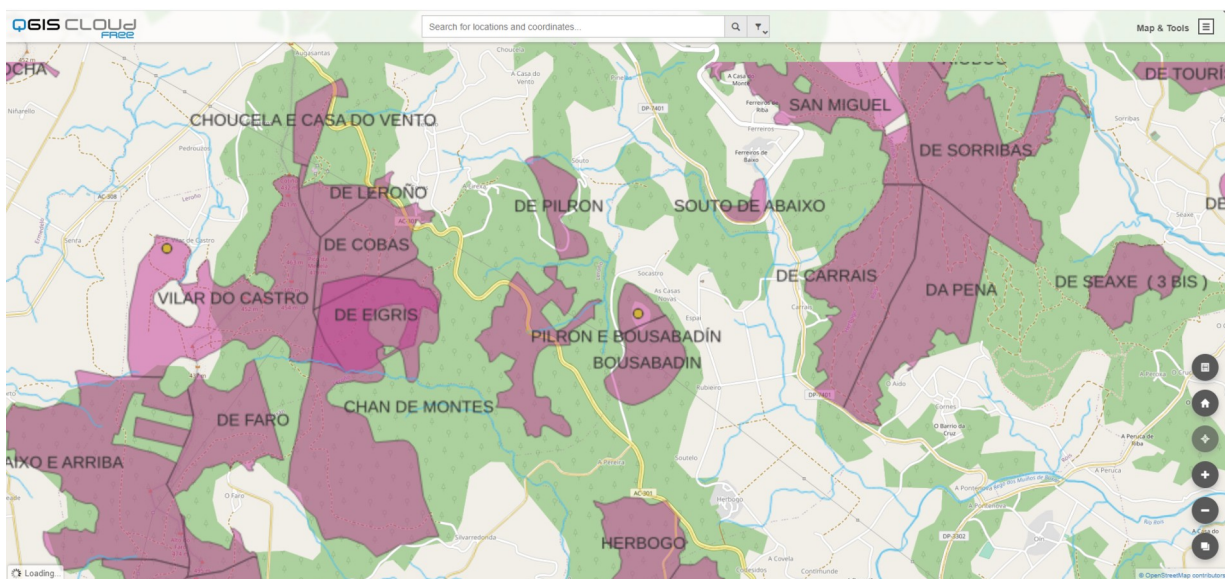
## Anexo

A continuación amósanse capturas do QGIS e do visor de mapas relacionadas ca visualización dos Montes Man Comúns, o da ficha e os colindantes.

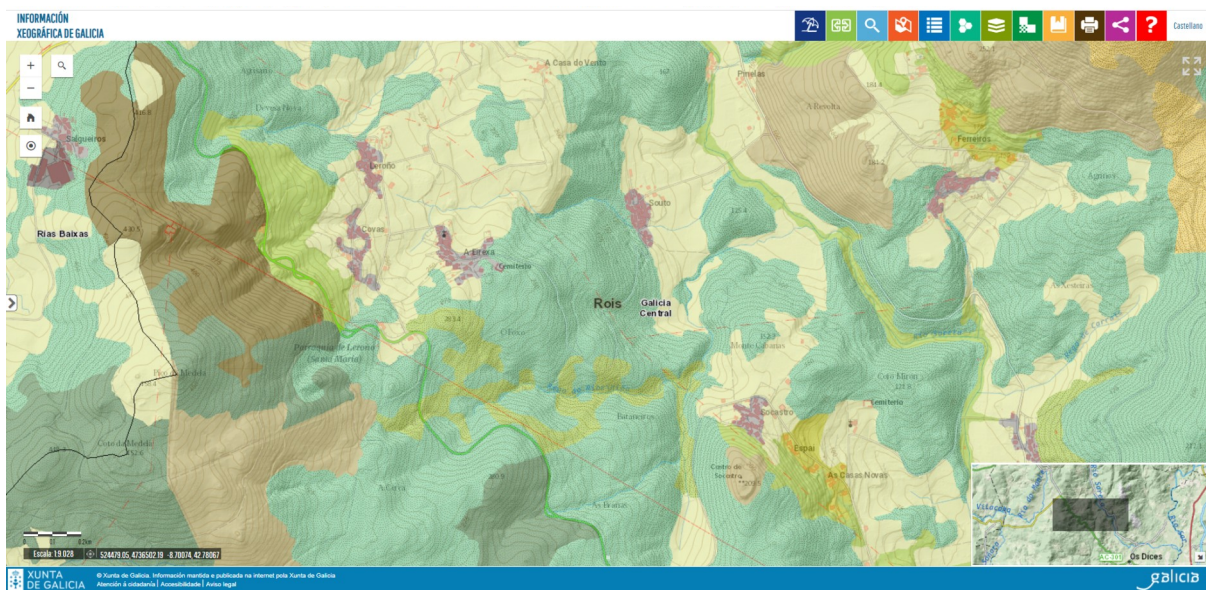
### Anexo I: Mapa elaborado no QGIS 3.260



## Anexo II: Mapa de montes veciñais



## Anexo III: Mapa de ocupación do solo SIOSE 2014. Información xeográfica de Galicia



## Anexo IV: Mapa elaborado no QGIS CLOUD free. Mapa satélite

